

Viaggiare veloci grazie a processi senza carta

L'Azienda Trasporti Milanesi è la Società per Azioni di proprietà del Comune di Milano che gestisce il trasporto pubblico in area urbana e in 87 Comuni della Provincia, servendo un territorio con una popolazione complessiva di circa 3 milioni di abitanti. Negli anni, lo spettro delle attività dell'azienda si è progressivamente ampliato nel settore della progettazione e della gestione di servizi per la mobilità, in Italia e all'estero.

ATM si pone oggi come un'azienda in grado di progettare e gestire servizi e sistemi tecnologicamente avanzati per la mobilità sostenibile.

Dal 1° gennaio 2007 ATM è strutturata in un Gruppo, formato da una Capogruppo, ATM S.p.A., e da 12 società tra consolidate e partecipate, al fine di governare al meglio i processi e offrire un servizio che risponda alle esigenze della comunità che ne usufruisce.

Una "rivoluzione" per ottimizzare i processi

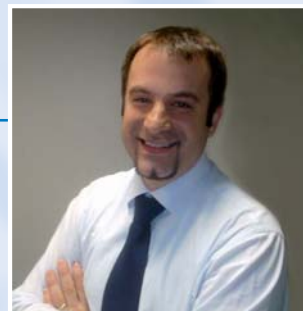
Web Rainbow, la soluzione di Document Management di CBT, garantisce ad ATM una gestione efficiente di circa 30mila nuovi documenti al mese. È un progetto in continua evoluzione quello che l'azienda dei trasporti milanesi sta portando avanti dal 2005 per ottimizzare le procedure di gestione e conservazione digitale dei documenti e per attivare funzionalità innovative a servizio dell'efficienza operativa dei dipendenti.

La "rivoluzione" fa leva sull'implementazione della soluzione **Web Rainbow** di Cosmic Blue Team, integrata con la piattaforma **IBM FileNet**. "In quattro anni sono state abilitate numerose funzionalità, a partire dalla gestione delle **Fatture Passive integrata con il sistema SAP R/3** e del **Protocollo Informatico** e altre sono in via di attivazione, spiega **Roberto Carreri**, Responsabile R&D Sistemi IT di ATM. I singoli progetti vengono sviluppati sia sulla base delle esigenze, che riguardano la gestione del crescente flusso documentale – dalle fatture alla corrispondenza interna ed esterna passando per la gestione delle contravvenzioni effettuate e documentazione legale di vario genere – sia per migliorare continuamente l'operatività". La prima attivazione ha riguardato, a giugno del **2005**, il processo di approvazione delle Fatture che ad oggi conta 36mila documenti gestiti ogni anno. Poi si è passati al Protocollo Informatico a partire dal 1° marzo 2006: circa 60mila i documenti protocollati all'anno.

"Riguardo al protocollo informatico il progetto si è sviluppato secondo due linee guida principali – spiega Carreri – la sostituzione del vecchio sistema e lo sviluppo di una piattaforma che garantisca la protocollazione vera e propria e la distribuzione informatizzata del documento a tutti i destinatari. Ciò ha consentito di velocizzare l'operatività e, al contempo, di abbattere considerevolmente l'utilizzo della carta".



Partito nel 2005, il progetto di Document Management e Conservazione Sostitutiva dei documenti consente ogni anno la gestione di circa 350mila documenti. Attualmente sono circa 400 le postazioni di lavoro attive a partire dalle 150 iniziali. Fra le più recenti funzionalità quella per la gestione del Fascicolo del Personale per la conservazione digitale del LUL (Libro Unico del Lavoro).



Dagli iniziali 15mila documenti mensili gestiti si è passati ad oltre 30mila senza alcuna difficoltà. Con Web Rainbow sono state abilitate numerose funzionalità ed altre sono in via di approvazione.

Roberto Carreri
Responsabile R&D Sistemi IT di ATM

Viaggiare veloci grazie a processi senza carta

Con l'attivazione delle funzionalità di ricerca e smistamento per tutti i quadri e funzionari dell'azienda sono cresciute fino a circa **400 le postazioni abilitate** dalle 150 iniziali.

Le ultime attività che, in ordine di tempo, sono state implementate all'interno del sistema Web Rainbow riguardano la conservazione digitale delle fatture e dei documenti del lavoro. Grazie alle funzionalità messe a disposizione dal sistema, ATM provvede in autonomia a tutte le attività necessarie alla conservazione. "Dagli iniziali 15mila documenti mensili gestiti – conclude Carreri – si è passati ad oltre 30mila senza alcuna difficoltà".

Le evoluzioni più recenti

L'attivazione delle nuove funzionalità e la gestione di un numero sempre crescente di documenti è possibile grazie alla scalabilità e alla flessibilità che caratterizzano la piattaforma Web Rainbow. Web Rainbow consente di espandere all'occorrenza funzionalità e procedure applicative attraverso l'attivazione di moduli verticali già disponibili o la configurazione di moduli software personalizzati dedicati a risolvere specifiche esigenze a livello dipartimentale. L'approccio "step by step" permette di attivare le nuove implementazioni secondo una roadmap definita all'avvio di ogni progetto e disegnata in maniera tale da non interferire con la normale operatività quotidiana.

Web Rainbow viaggia in metropolitana

ATM sta sfruttando appieno le potenzialità della piattaforma di Cosmic Blue Team. Un importante progetto è stato recentemente attivato per ottimizzare la gestione dei numerosi documenti prodotti quotidianamente nelle stazioni delle metropolitane milanesi.

"A partire dal settembre 2008 si utilizza l'integrazione con il fax server per l'invio alla sede centrale di ATM di tutti i documenti prodotti: in precedenza questa operazione veniva gestita attraverso la consegna manuale di tutti i documenti a due dipendenti impegnati per due turni al giorno. La spedizione dei documenti via fax consente di risparmiare tempo, attivare immediatamente la protocollazione informatica dei documenti stessi e valorizzare le risorse umane impegnandole in altre attività più produttive".

La gestione del Fascicolo del personale

A gennaio 2008 si è passati alla gestione informatizzata del fascicolo del personale con l'automazione dei cedolini e dei cartellini orologio. A gennaio 2009 al sistema si è aggiunta una funzionalità innovativa che, recependo gli adeguamenti tecnici e normativi, permette la conservazione digitale del LUL (Libro Unico del Lavoro), portando ATM ad essere una delle prime aziende italiane a beneficiare dei vantaggi di questa normativa.

Vantaggi della soluzione

- Elevata scalabilità e flessibilità della soluzione
- Incremento della qualità dei servizi erogati
- Recupero di efficienza e valorizzazione delle risorse umane
- Riduzione dei costi di gestione

COSMIC BLUE TEAM Spa

Cosmic Blue Team, presente dal **1980** nel mercato ICT, è capofila di un gruppo di aziende qualificate nella progettazione e realizzazione di servizi e soluzioni ad alto contenuto tecnologico per la Media e Grande Impresa e la P.A.

CBT ha 7 sedi in Italia, oltre 250 addetti ed un fatturato che nel 2009 – anno particolarmente critico per il settore – ha raggiunto **51** Milioni di Euro.

CBT inoltre coordina una rete di oltre 100 Partner su tutto il territorio nazionale, il **CBT Network**, che costituisce uno dei più importanti VAR italiani di sistemi gestionali.

Practice ECM

- Centro di eccellenza fondato nel **1990**
- Oltre **25** persone dedicate
- Oltre **200** clienti attivi



marketing@cbt.it

www.cbt.it